



ReNail サイズ表

ReNailのサイズ(長さ)

下記から、ReNailのサイズ(長さ)をお選びください。
選択したサイズ(長さ)をオーダーシートにご記入ください。

サイズ	親指	人指し指	中指	薬指	小指
SS	15 mm	13 mm	14 mm	13 mm	11 mm
S	17 mm	15 mm	16 mm	15 mm	13 mm
M	19 mm	17 mm	18 mm	17 mm	15 mm
L	21 mm	19 mm	20 mm	19 mm	17 mm
LL	23 mm	21 mm	22 mm	21 mm	19 mm
その他					



※その他のサイズをご希望の方は、オーダーシートにサイズをご記入ください。

※お作りできるチップの長さは、25mmまでとなります。それ以上の長さのチップをご希望の方は、説明書に記載のお問い合わせ先までご連絡ください。

ReNailの形

下記から、ReNail の形をお選びください。
選択した形をオーダーシートにご記入ください。

スクエア



先端が直線で、角がひっかからない程度に四角く整えられている形。スタイリッシュで存在感のあるスタイルです。

スクエアオフ



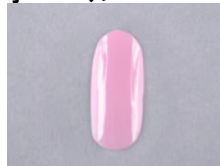
先端が直線で、角が丸く整えられている形。スクエアをより使い易くした形です。

ラウンド



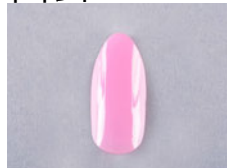
チップのサイドが直線で先端にかけて丸く整えられている形。自然な爪の形です。

オーバル



チップのサイドから先端にかけて丸く、全体的に直線がない形。丸みをおびているので女性らしいスタイルです。

ポイント



チップのサイドから先端にかけて丸く細長く整えられ、少し先がとがっている形。綺麗なポイントにするには長さが必要です。シャープなスタイルです。

※ポイントは爪の先端からチップの先端までの長さが6mm以上必要となりますので、ReNailの形をお選びいただく際に、サイズも必ずご確認ください。

※上記の写真は、ReNailの形状のご理解をいただくために着色してありますが、実際はお選びいただいたネイルアートが施されます。